



WeldCube Navigator

Logical and simple guidance
to unleash your welding potential

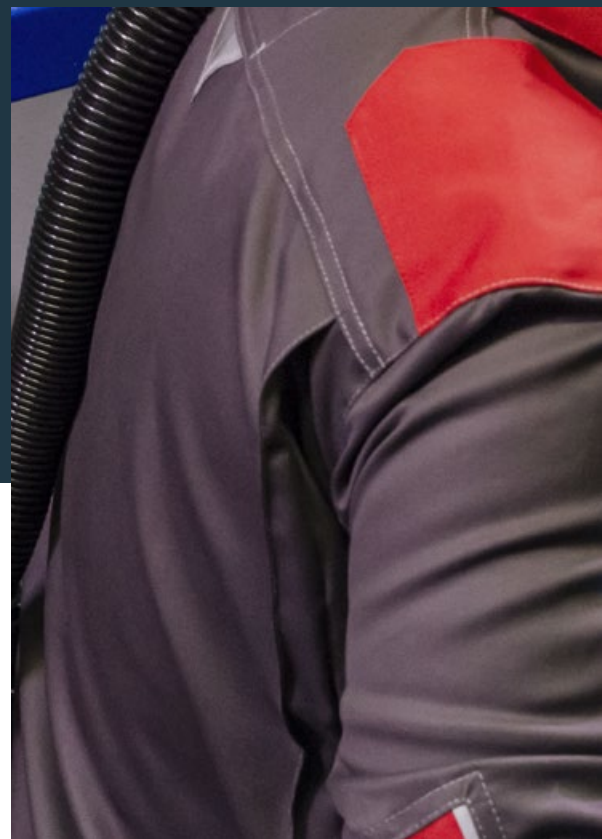
Logično & preprosto

Visokokakovostni zvarni spoji so ključnega pomena za številne izdelke. Napačni ali pozabljeni zvarni spoji povzročajo ogromno stroškov v proizvodnji. Prej ko se te napake v proizvodnem procesu odkrijejo, hitreje se je mogoče nanje odzvati. Funkcija vodenja in prednastavitev opravila v programu WeldCube Navigator lahko pomaga skrajšati čas usposabljanja in seznanjanja novih varilcev. S tem ne prihranite le virov, temveč tudi čas in denar. Tako vam WeldCube Navigator pomaga sprostiti vaš varilni potencial.

WeldCube Navigator – rešitev za povratne informacije v realnem času za varilce

WeldCube Navigator pomaga standardizirati proizvodne procese, preprečiti napake in tako povečati kakovost proizvodnje. V vnaprej določenih navodilih se strokovnjaka za varjenje korak za korakom varno in natančno vodi pri opravljanju nalog na delovnem mestu. Ustrezen zaslon vizualno prikazuje delovne korake, ki jih je treba izvesti, in ustrezni parametri se nastavijo neposredno na varilnem sistemu. Enostavno upravljanje z gumbi na varilnem gorilniku Fronius.

Boljši nadzor za boljše rezultate: WeldCube Navigator vas podpira korak za korakom v proizvodnji. Vizualizacija delovnih korakov in prednastavitev opredeljenih parametrov zagotavljata največjo podporo in s tem zmanjšujeta tveganje za napake.



Vaše prednosti



Izboljšajte
kakovost varjenja

Nepravilno uporabljeni varilni parametri ali neupoštevanje pravilnega zaporedja varjenja so lahko izziv v proizvodnem procesu. S programsko opremo WeldCube Navigator se lahko izognete deformacijam ali nepravilno uporabljenim varilnim parametrom za varilne naloge.



Skrajšajte čas
usposabljanja in
seznanjanja

S podporo programske opreme WeldCube Navigator na delovnem mestu lahko novi varilci hitro začnejo delati v proizvodnji. Kateri zvarni spoji se bodo varili s katerimi parametri, je že vnaprej določeno v programu WeldCube Navigator.



Hitro se odzovite
na napake

Zlasti pri varnostno kritičnih ali več varkovnih zvarnih spojih je v primeru težav pomembno hitro ukrepati. Takojšnji popravki lahko zmanjšajo ali celo preprečijo zavrnitve ali dolgotrajna popravila. V primeru napake je mogoče s programom WeldCube Navigator preprečiti nadaljnje varjenje, dokler nadzornik varjenja ne preveri zadevnega vara in ga ponovno sprostí.



Uporaba dveh funkcij
v enem orodju

2 v 1: S sekvenčnikom je varilec vizualno voden korak za korakom skozi delovni postopek, v urejevalniku pa so navodila, ki so potrebna za to, ustvarjena v digitalni obliki.



Sekvenčni

jasno in preprosto vodi skozi vse varilske naloge.



1 Prijava v WeldCube Navigator in izbira delovnih navodil



2 Korak za korakom: Na zaslonu so vizualno prikazani delovni koraki v določenem vrstnem redu, ustrezni varilni parametri pa se samodejno nastavijo.



3 Spremljanje v živo in opozorila o napakah omogočajo hiter odziv in popravke, ko je to potrebno, da se minimizirajo zavrnitve in naknadna opravila.



4 Navigacija gorilnika: Uporabniki lahko med delom 100 % upravljajo programsko opremo z gumbom gorilnika.

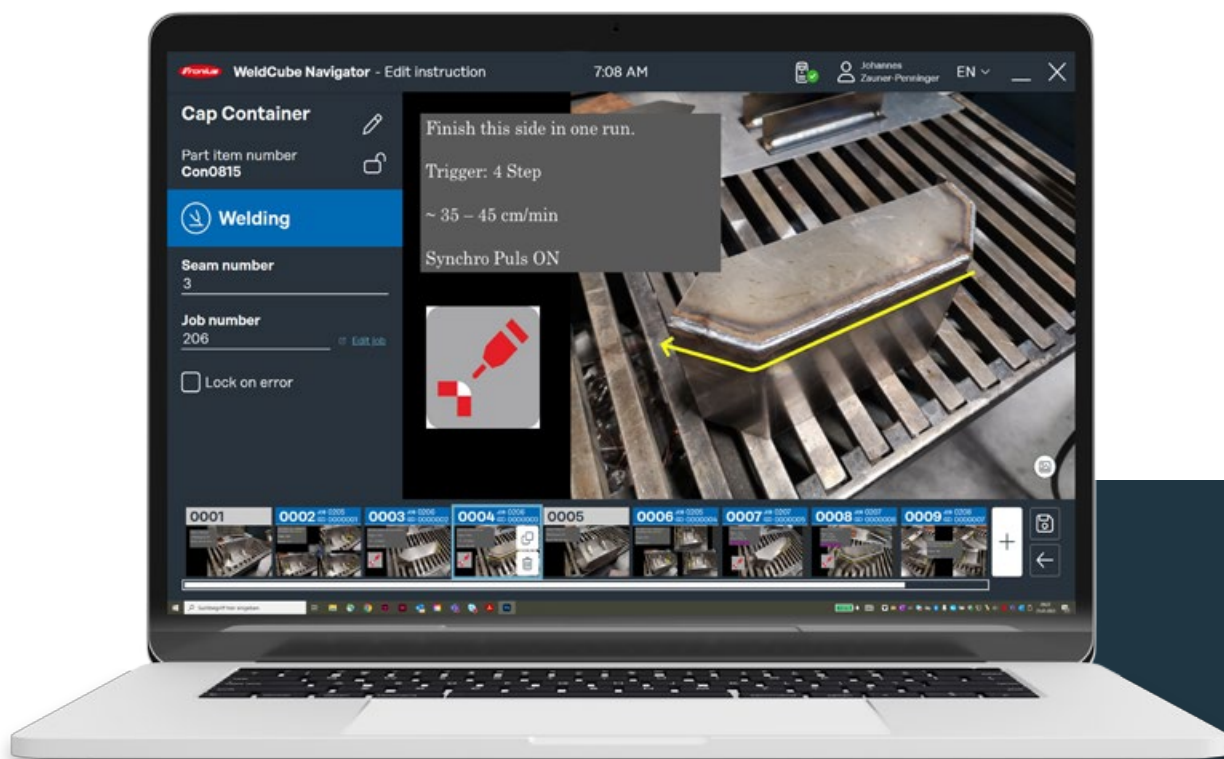
Popoln

Urejevalnik

digitalizira in vizualizira vaša delovna navodila za proizvodnjo.

Ustvarjanje in shranjevanje digitalnih delovnih navodil za ročno varilno-tehnično proizvodnjo:

- Posamezne ilustracije za vsak delovni korak omogočajo izjemno prilagodljivost z vidika posredovanih informacij.
- Za korake varjenja lahko določite specifikacije, kot so število dovoljenih zvarnih spojev, določeno varilno opravilo in odziv v primeru napake.
- S splošnimi delovnimi koraki lahko določite pripravljalne naloge, vmesne korake in naknadne obdelave.



Od prvega do zadnjega zvarnega spoja:

nadzor

Največ- ja prilago- dljivost



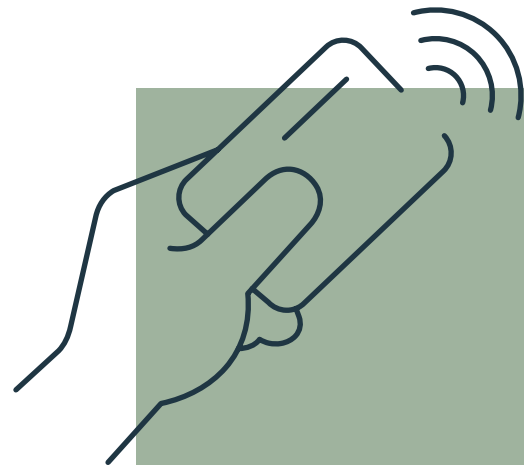
Združljiv
s

TPS/i

Za nemoteno vključitev v vaše proizvodne procese:
Nadaljnje digitalne rešitve iz palete izdelkov Fronius
WeldCube širijo funkcionalnost programske opreme
WeldCube Navigator in vam zagotavljajo optimalno
podporo pri izkoriščanju celotnega varilnega potenciala.

Centralno upravljanje uporabnikov

Manj administracije, več pregleda: Uporabnikom lahko dodelite individualne pravice prek sistema avtorizacije, ki je vgrajen v vsak varilni sistem Fronius. Ob prijavi s kartico ali obeskom za ključe sistem takoj prepozna, kaj oseba sme početi in česa ne. Se sprašujete, kako lahko centralno dodelite ali upravljate pooblastila za več varilnih sistemov? Odgovor vam ponuja samostojna rešitev iz palete izdelkov WeldCube – Central User Management ali centralno upravljanje uporabnikov. Z le nekaj kliki lahko centralno nastavite uporabniške pravice za enega ali več varilnih sistemov. Prenos v vse omrežne sisteme poteka samodejno.



Upravljanje podatkov

WeldCube Premium: centralna dokumentacija podatkov

WeldCube Premium na podlagi zabeleženih podatkov o varjenju vseh povezanih varilnih sistemov ponuja pametno upravljanje, analizo in statistične funkcije v kombinaciji z grafičnim prikazom.

Tako je mogoče na primer celotno komponento vizualizirati v živo v proizvodnji in spremljati njen napredek.

WeldCube Premium, ki je vgrajen na postaji za naknadno obdelavo, označuje potrebo po ukrepanju in ponuja možnost, da po uspešnem popravilu nastavite status zvara/dela na »OK«.

WeldCube Air: dokumentacija podatkov v oblaku

WeldCube Air je rešitev v oblaku za centralno zbiranje podatkov o varjenju. Dostop do podatkov o varjenju je preprost in nezahteven v kateri koli napravi z internetno povezavo.



Več informacij najdete na spletni strani
www.fronius.com/weldcube-navigator

Za danes, jutri, pojutrišnjem

S sodobnimi tehnologijami prispevamo k razbremenitvi ljudi in okolja ter k zagotavljanju vredne prihodnosti za prihodnje generacije. Z digitalizacijo proizvodnih navodil in njihovo vizualizacijo prek ustreznih zaslonov odpade potreba po delu s papirnatimi in tiskanimi navodili. S tem ne prihranite le virov, temveč tudi čas in denar.

Funkcije

Funkcije	WeldCube Navigator	Možnost razširitve
Weld Sequencing za ročno varjenje		
Prijava v varilni sistem in WeldCube Navigator s kartico Fronius ali obeskom za ključe (po želji: lastne kartice strank)	•	• Central User Management
Workflow – vizualno vodenje skozi postopek varjenja na podlagi vnaprej določenega zaporedja	•	
Alarmi v realnem času v primeru napak (pozabljeni/nedokončani zvari, kršitev mejne vrednosti)	•	
Določitev varilnih parametrov (opravil) za določene varilne naloge	•	
Samodejna nastavitve prednastavljenih opravil med varjenjem	•	• OPT/i Jobs za ustvarjanje in upravljanje opravil prek računalnika
Blokada pri napakah: Po želji lahko nadaljnje varjenje blokirate, dokler nadzornik ne odobri nadaljevanja.	• OPT/i Limit Monitoring za upoštevanje kršitev mejnih vrednosti	
Navigacija gorilnika: Možnost upravljanja programske opreme prek varilnega gorilnika	• Fronius JobMaster ali varilni gorilnik Up/Down	
Uvoz in izvoz delovnih navodil	•	
Traceability/sledljivost in dokumentiranje podatkov		
Decentralizirano snemanje neposredno na varilnem sistemu in tabelarična vizualizacija prek SmartManagerja, vključno z možnostmi izvoza	• Srednja vrednost na zvarni spoj	• OPT/i Jobs, OPT/i Documentation, OPT/i Limit Monitoring
Osrednja rešitev za dokumentacijo varilnih podatkov in grafično vizualizacijo		• WeldCube Premium, WeldCube Air

Unleash your
welding potential

Odkrivanje varilnega potenciala naših strank: to je naše poslanstvo. Kot vodilni na področju inovacij pri obločnem varjenju in vodilni na svetovnem trgu pri robotskem varjenju ustvarjamo enako napredne in donosne rešitve varjenja, ki jih navdihuje naša trajnostna miselnost. S številnimi našimi strankami imamo dolgoletne odnose. Poznamo njihove izzive in poglede ter jim ostajamo blizu s servisom na kraju samem, po vsem svetu. Poslušamo, razumemo in tako vplivamo na način razmišljanja v varilni industriji. Naša moč je v tem, da znanje strank kombiniramo s svojim strokovnim znanjem in tako razvijemo njihov potencial varjenja v polni meri.

Fronius International GmbH
Froniusplatz 1
4600 Wels
Austria
T +43 7242 241-0
F +43 7242 241-95 39 40
sales@fronius.com
www.fronius.com